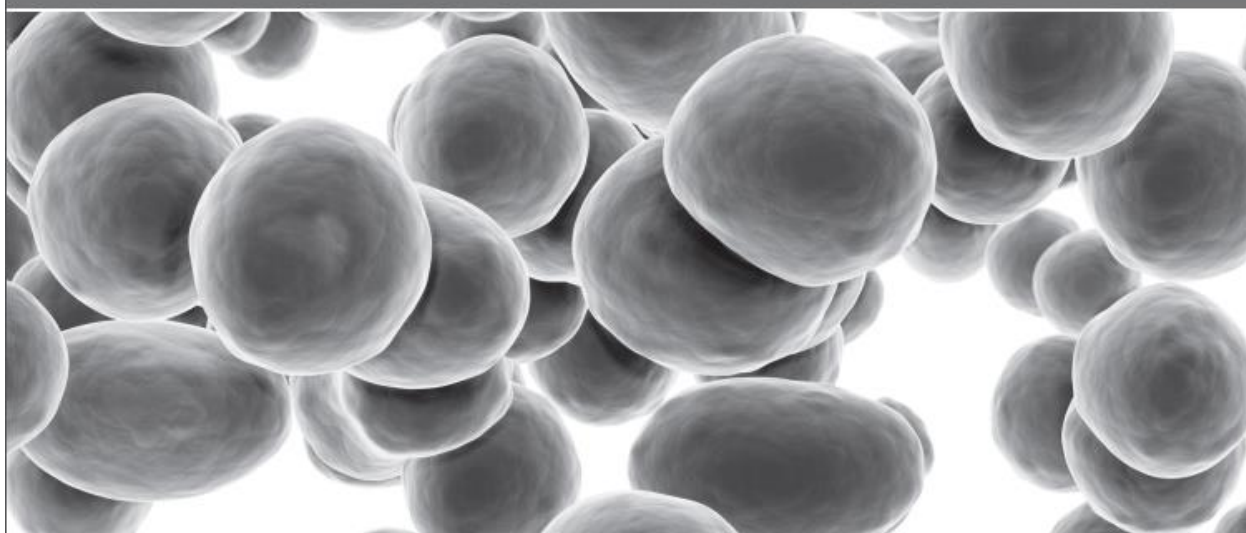


Enterolert*-E



IDEXX

06-04626-10

IDX 33/04-02/15

Методы анализа воды

<http://nf-validation.afnor.org>



Метод Enterolert* -E / Quanti-Tray * или Quanti-Tray * / 2000 для анализа воды получил знак проверки NF от компании AFNOR Certification как альтернативный метод стандарту ISO 7899-1 для подсчета кишечных энтерококков в воде для купания под сертификатом номер: IDX33/04-02/15.

Для получения дополнительной информации о дате окончания срока действия, пожалуйста, обратитесь к сертификату NF Validation, доступному на веб-сайте компании IDEXX или AFNOR Certification.



№ аккредитации: AT-1931

Лаборатория контроля качества воды IDEXX аккредитована согласно ISO/IEC 17025:2017.



IDEXX

IDEXX Laboratories, Inc., One IDEXX Drive, Уэстбрук, Мэн 04092 США
idexx.com/water

Для получения технической поддержки просим звонить по телефонам, указанным ниже:

Северная/Южная Америка: 1 207 556 4496/1 800 321 0207

Европа: 00800 4339 9111

Соединенное Королевство: +44 (0) 1638 676800

Китай: +86-21-61279528

Япония: 03 5301 6800

Австралия: 1300 443 399

Тест-набор Enterolert* -Е

Введение

Enterolert*-Е обнаруживает энтерококки, такие как *E. faecium* и *E. faecalis*, в пресной и морской воде. Он основан на запатентованной технологии специфического субстрата IDEXX* (DST*) Когда энтерококки используют свой фермент В-глюкозидазу для метаболизма индикатора питательных веществ Enterolert-Е, 4-метилумбеллиферил В-D-глюкозида, образец флуоресцирует. Enterolert-Е обнаруживает энтерококки в количестве 1 КОЕ на 100 мл образца в течение 24 часов.

Хранение

Хранить при температуре 2-25°C в защищенном от света месте.

Процедура наличия/отсутствия (P/A)

1. Добавьте содержимое одной упаковки к образцу объемом 100 мл в стерильный прозрачный нефлуоресцентный флакон.
2. Закройте флакон крышкой и встряхните.
3. Инкубируйте при температуре $41 \pm 0,5^\circ\text{C}$ в течение 24 часов.
4. Считайте результаты в соответствии с таблицей Интерпретации результатов, представленной ниже.



Процедура подсчета Quanti-Tray*

1. Добавьте содержимое одной упаковки к образцу воды объемом 100 мл в стерильном флаконе.
2. Закройте флакон крышкой и встряхните до полного растворения.
3. Влейте смесь образца/реагента в Quanti-Tray* или Quanti-Tray*/2000 и запечатайте с помощью герметика IDEXX Quanti-Tray*.
4. Поместите запечатанный лоток в инкубатор с температурой $41 \pm 0,5^\circ\text{C}$ на 24 часа.
5. Считайте результаты в соответствии с таблицей Интерпретации результатов ниже. Подсчитайте количество положительных лунок и обратитесь к таблице MPN, поставляемой совместно с лотками, чтобы получить наиболее вероятное число.



Интерпретация результата

Внешний вид	Результат
Отсутствие флюоресценции	Отрицательный на наличие энтерококков
Синяя флуоресценция	Положительный на наличие энтерококков

- Проверьте наличие флуоресценции с помощью 6-ваттного УФ-излучения в 365 нм в пределах 5 дюймов от образца в темноте. Отведите свет в направлении от глаз к образцу.
- Результаты Enterolert-E становятся окончательными через 24-28 часов. Кроме того, положительные результаты на наличие энтерококков, наблюдаемые до наступления 24 часов, и отрицательные результаты на наличие энтерококков, наблюдаемые по прошествии 28 часов, также являются действительными.

Процедурные заметки

- Пробы морской воды должны быть разбавлены как минимум в десятикратном размере. При использовании утвержденного AFNOR метода для воды для купания образцы также должны быть разбавлены как минимум в десятикратном размере. Умножьте значение наиболее вероятного числа (MPN) на коэффициент разбавления, чтобы получить точный количественный результат.
- Для разбавления используйте только стерильную, небуферизованную воду без окислителя.
- Для сравнения при интерпретации результатов можно использовать холостую пробу воды.
- Enterolert-E можно исследовать в любом формате с несколькими пробирками. Для определения наиболее вероятных величин (MPN) следует использовать *стандартные методы исследования таблиц MPN для воды и сточных вод*.¹
- Enterolert-E- это тест для первичной воды (воды первого контура). Рабочие характеристики Enterolert-E не применяются к образцам, измененным каким-либо предварительным обогащением или к образцам с измененной концентрацией.
- При использовании Enterolert-E всегда следует соблюдать методы асептики. Утилизируйте в соответствии с надлежащей лабораторной практикой.
- В данном листке-вкладыше могут быть не отражены местные нормативные правила. Для тестирования на соответствие обязательно следуйте соответствующим нормативным процедурам.

Процедуры контроля качества

1. Для каждой партии Enterolert-E рекомендуется одна из следующих процедур контроля качества:

A. Контроль качества энтерококков IDEXX²: *Enterococcus faecalis*, *Escherichia coli*, *Streptococcus bovis*.

В. i. Для каждого из бактериальных штаммов Американской коллекции типовых культур (АТСС)³ (*Enterococcus faecium* АТСС 35667, *Serratia marcescens* АТСС 43862 и *Aerococcus viridans* АТСС 10400), нанесите культуры на промаркированные чашки с триптиказо-соевым кровяным агаром или с кровяным агаром и инкубируйте при $35 \pm 2^\circ\text{C}$ в течение 18-24 часов.

ii. Для каждого бактериального штамма прикоснитесь стерильной инокуляционной петлей объемом 1 мкл к колонии и используйте ее для инокуляции промаркированной тестовой пробирки, содержащей 5 мл стерильной деионизированной воды. Закройте крышку и тщательно встряхните.

iii. Для каждого бактериального штамма возьмите петлю объемом 1 мкл из тестовой пробирки и используйте ее для инокуляции промаркированного флакона, содержащего 100 мл стерильной деионизированной воды. Это ваши контроли.

2. Выполните описанную выше процедуру на наличие/отсутствие Р/А или процедуру подсчета количества Quanti-Tray.

3. Результаты должны соответствовать приведенной выше таблице интерпретации результатов.

ПРИМЕЧАНИЕ: Тестирование внутреннего контроля качества IDEXX проводится в соответствии с ISO 11133:2014. Сертификаты контроля качества доступны на сайте idexx.com/water.

Итон АД, Клескери ЛС, Гринберг АЕ, Райс, ЕН. Стандартные методы исследования воды и сточных вод. Американская ассоциация общественного здравоохранения, 2005 г. Вашингтон, округ Колумбия.

IDEXX-QC Enterococci, IDEXX Каталожный №UN3373-WQC-ENT

Американская коллекция типовых культур 1-800-638-6597 www.atcc.org

* Enterolert, Defined Substrate Technology, DST и Quanti-Tray являются товарными знаками или зарегистрированными торговыми марками IDEXX Laboratories, Inc. или ее филиалов в США и/или других странах.

Информация о патенте: idexx.com/patents.

© 2019 IDEXX Laboratories, Inc. Все права защищены.