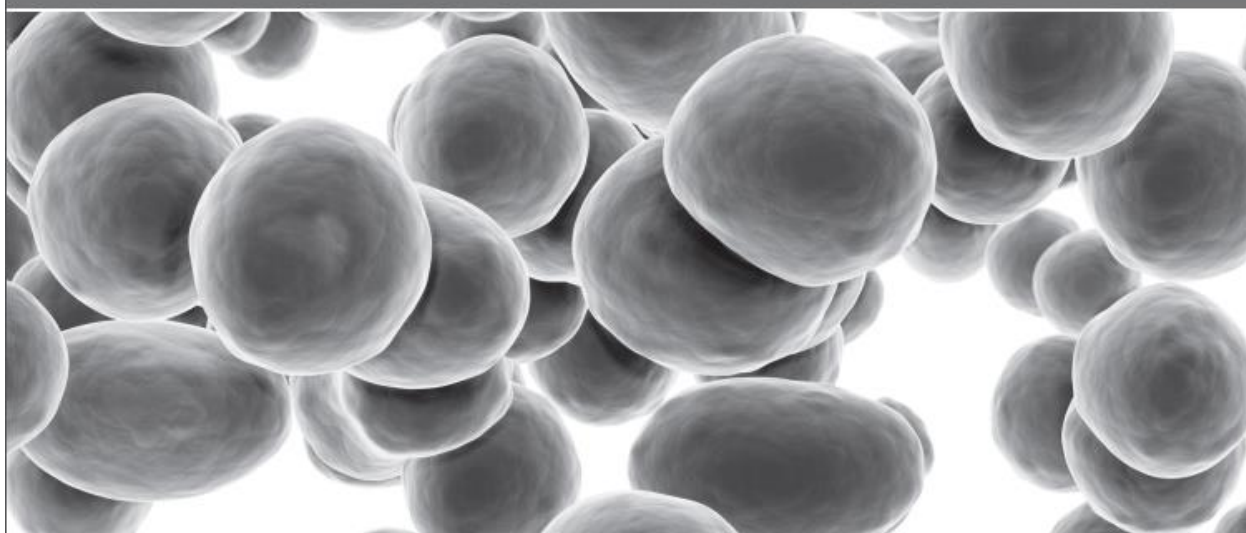


Enterolert*



06-02150-15

IDEXX



Исследовательская лаборатория

№ аккредитации: АТ-1931

Лаборатория контроля качества воды IDEXX аккредитована согласно ISO/IEC 17025:2017.

IDEXX

IDEXX Laboratories, Inc., One IDEXX Drive, Уэстбрук, Мэн 04092 США
idexx.com/water

Для получения технической поддержки просим звонить по телефонам, указанным ниже:

Северная/Южная Америка: 1 207 556 4496/1 800 321 0207

Европа: 00800 4339 9111

Соединенное Королевство: +44 (0) 1638 676800

Китай: +86 21 61279528

Япония: 03 5301 6800

Австралия: 1300 443 399

Тест-набор Enterolert*

Введение

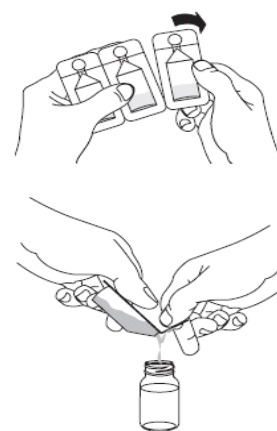
Enterolert* обнаруживает энтерококки, такие как *E. faecium* и *E. faecalis*, в пресной и морской воде. Он основан на запатентованной технологии специфического субстрата IDEXX* (DST*). Когда энтерококки используют свой фермент В-глюкозидазу для метаболизма индикатора питательных веществ Enterolert, 4-метилумбеллиферил В-D-глюкозида, образец флуоресцирует. Тест Enterolert обнаруживает энтерококки в количестве 1 КОЕ на 100 мл образца в течение 24 часов.

Хранение

Хранить при температуре 2-30°C в защищенном от света месте.

Процедура наличия/отсутствия (P/A)

1. Добавьте содержимое одной упаковки к образцу объемом 100 мл в стерильный, прозрачный, нефлуоресцентный флакон.
2. Закройте флакон крышкой и встряхните.
3. Инкубируйте при температуре $41 \pm 0,5^\circ\text{C}$ в течение 24 часов.
4. Считайте результаты в соответствии с таблицей интерпретации результатов, представленной ниже.



Процедура подсчета Quanti-Tray*

1. Добавьте содержимое одной упаковки к образцу воды объемом 100 мл в стерильном флаконе.
2. Закройте флакон крышкой и встряхните до полного растворения.
3. Влейте смесь образца/реагента в Quanti-Tray* или Quanti-Tray*/2000 и запечатайте с помощью герметика IDEXX Quanti-Tray*.
4. Поместите запечатанный лоток в инкубатор с температурой $41 \pm 0,5^\circ\text{C}$ на 24 часа.
5. Считайте результаты в соответствии с таблицей интерпретации результатов ниже. Подсчитайте количество положительных лунок и обратитесь к таблице с наиболее вероятным числом (НВЧ), поставляемой совместно с лотками, чтобы получить наиболее вероятное число.



Интерпретация результата

Внешний вид

Результат

Отсутствие флуоресценции

Отрицательный на наличие энтерококков

Синяя флуоресценция

Положительный на наличие энтерококков

- Проверьте наличие флуоресценции с помощью 6-ваттного УФ-излучения с длиной волны в 365 нм в пределах 5 дюймов от образца в темноте. Отведите свет в направлении от глаз к образцу.
- Результаты Enterolert становятся окончательными через 24-28 часов. Кроме того, положительные результаты на наличие энтерококков, наблюдаемые до наступления 24 часов, и отрицательные результаты на наличие энтерококков, наблюдаемые по истечению 28 часов, также являются действительными.

Процедурные заметки

- Пробы морской воды должны быть разбавлены стерильной свежей водой как минимум в десятикратном размере. Умножьте значение наиболее вероятного числа (НВЧ) на коэффициент разбавления, чтобы получить точный количественный результат.
- Для разбавления используйте только стерильную, небуферизованную воду без окислителя.
- Для сравнения при интерпретации результатов можно использовать холостую пробу воды.
- В данном листке-вкладыше могут быть не отражены местные нормативные правила. Для тестирования на соответствие обязательно следуйте соответствующим нормативным процедурам.
- Enterolert можно исследовать в любом формате с несколькими пробирками. Для определения наиболее вероятных чисел (НВЧ) следует использовать *стандартные методы исследования таблиц НВЧ для воды и сточных вод*.¹
- Enterolert- это тест для первичной воды (воды первого контура). Рабочие характеристики Enterolert не применяются к образцам, измененным каким-либо предварительным обогащением или к образцам с измененной концентрацией.
- При использовании Enterolert всегда следует соблюдать методы асептики. Утилизируйте в соответствии с надлежащей лабораторной практикой.

Процедуры контроля качества

1. Для каждой партии Enterolert рекомендуется одна из следующих процедур контроля качества:

А. Контроль качества энтерококков IDEXX²: *Enterococcus faecalis*, *Escherichia coli*, *Streptococcus bovis*.

В. i. Для каждого из бактериальных штаммов Американской коллекции типовых культур (АТСС)³ (*Enterococcus faecium* ATCC 35667, *Serratia marcescens* ATCC 43862 и *Aerococcus viridans* ATCC 10400), нанесите культуры на промаркированные чашки с триптиказо-соевым кровяным агаром или с кровяным агаром и инкубируйте при 35 ± 2°C в течение 18-24 часов.

ii. Для каждого бактериального штамма прикоснитесь стерильной инокуляционной петлей объемом 1 мкл к колонии и используйте ее для инокуляции промаркированной тестовой пробирки, содержащей 5 мл стерильной деионизированной воды. Закройте крышку и тщательно встряхните.

iii. Для каждого бактериального штамма возьмите петлю объемом 1 мкл из тестовой пробирки и используйте ее для инокуляции промаркированного флакона, содержащего 100 мл стерильной деионизированной воды. Это ваши контроли.

2. Выполните описанную выше процедуру на наличие/отсутствие бактерий (P/A) или процедуру подсчета количества бактерий Quanti-Tray.

3. Результаты должны соответствовать приведенной выше таблице интерпретации результатов.

ПРИМЕЧАНИЕ: Тестирование внутреннего контроля качества IDEXX проводится в соответствии с ISO 11133:2014. Сертификаты контроля качества доступны на сайте idexx.com/water.

1. Итон АД, Клескери ЛС, Райс ЕВ, Гринберг АЕ, Франсон МАХ, редакторы «Стандартные методы исследования воды и сточных вод. 21-ое изд. Вашингтон, округ Колумбия Американская ассоциация общественного здравоохранения, 2005 г.».

2. IDEXX-QC Enterococci, IDEXX Каталожный №UN3373-WQC-ENT

3. Американская коллекция типовых культур 1-800-638-6597 www.atcc.org

* Enterolert, Defined Substrate Technology, DST и Quanti-Tray являются товарными знаками или зарегистрированными торговыми марками IDEXX Laboratories, Inc. или ее филиалов в США и/или других странах.

Информация о патенте: idexx.com/patents.

© 2019 IDEXX Laboratories, Inc. Все права защищены.